

SICHERHEITSHINWEISE

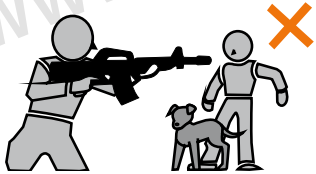
Für eine sichere Handhabung lesen Sie die Anleitung vor dem Gebrauch sorgfältig durch und beachten Sie die Sicherheitshinweise!



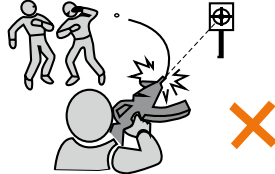
Verwenden Sie nur hochwertige BB's. Benutzen Sie BB's niemals mehrfach.



Schauen Sie niemals direkt in den Lauf. Es können sich immer noch BB's darin befinden.



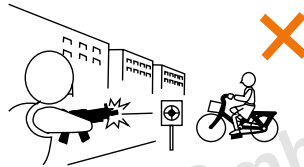
Zielen und schießen Sie niemals auf Menschen oder Tiere. Sichern Sie stets die Waffe.



Halten Sie die Waffe niemals seitlich. Durch das Hop-Up System können die BB's eine Kurve fliegen.



Zeigen Sie die Waffe niemals in der Öffentlichkeit. Ändern Sie niemals die Farbe der Waffe.



Schießen Sie nur auf einem abgegrenzten Gelände, auf dem keine unbeteiligten Personen getroffen werden können.



Halten Sie die Waffe immer in eine sichere Richtung! Es können sich auch ohne Magazin Kugeln in der Waffe befinden.



Führen Sie die Waffe ausschließlich gesichert, ungeladen und in einem verschlossenen Behältnis mit sich.

DUTY ONE



BEDIENUNGSANLEITUNG



WARNHINWEISE

- Achtung: Dies ist kein Spielzeug
- Mindestalter: 18 Jahre
- Tragen Sie immer eine Schutzbrille.
- Schießen Sie nicht auf harte Oberflächen.
- Lesen Sie vor der Benutzung die Anleitung.
- Zeigen Sie die Waffe nicht in der Öffentlichkeit.

G-S-G
PREMIUM BRANDS

Vertrieb:
German Sport Guns GmbH
Auf den Geeren 23
D-59469 Ense

info@germansportguns.de
www.germansportguns.de
Tel: +49 (0) 2938 | 97839-0

ANLEITUNG



GESICHERT



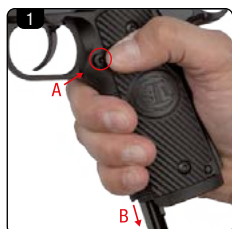
SCHUSSBEREIT

SICHERUNG

Drücken Sie den Sicherungshebel nach oben, um die Waffe zu sichern (kein roter Punkt sichtbar = gesichert).

Drücken Sie den Sicherungshebel nach unten, um die Waffe zu entsichern (roter Punkt sichtbar = feuerbereit).

BETÄTIGEN SIE DEN ABZUG NICHT, WÄHREND SIE DIE SICHERUNG BEWEGEN.



MAGAZIN ENTNEHMEN, LADEN UND CO₂-KAPSEL EINSETZEN

1. Drücken Sie den Magazin-Entriegelungsknopf (A) und entnehmen Sie das Magazin (B).
2. Drücken Sie den Knopf der CO₂-Cover-Entriegelung, um die Abdeckung zu öffnen.
3. Lösen Sie die Schraube entgegen des Uhrzeigersinns und legen Sie eine 12g CO₂-Kapsel in das CO₂-Fach. Drehen Sie das Verschlussystem im Uhrzeigersinn, um die CO₂-Kapsel anzustecken. Vergewissern Sie sich, dass die Kapsel durchstoßen wurde und fest an ihrem Platz sitzt. Schließen Sie anschließend die CO₂-Abdeckung wieder.
4. Ziehen Sie die Magazin-Feder herunter und arretieren Sie sie an unterer Position. Befüllen Sie nun das Magazin mit 6 mm BBs (zum Beispiel mit einem Speedloader). Lösen Sie anschließend die Feder wieder.
5. Legen Sie anschließend das Magazin wieder in den Magazinschacht ein. Wenn das Magazin verriegelt ist, ist ein deutliches 'Klicken' zu hören.



SCHIESSEN

1. Entsichern Sie die Waffe wie im Schritt „Sicherung“ beschrieben wurde.
2. Ziehen Sie den Schlitten nach hinten.
3. Zielen Sie auf ein sicheres Ziel und betätigen den Abzug.

ACHTUNG: ACHTEN SIE AUF EIN FREIES UND SICHERES SCHUSSFELD!



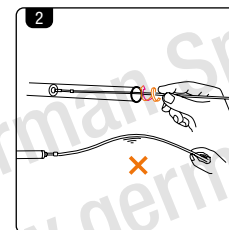
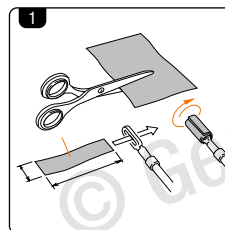
HOP UP EINSTELLEN

Ziehen Sie den Schlitten zurück und drehen Sie die Schraube mit dem mitgelieferten Innensechskantschlüssel im Uhrzeigersinn, um das Hop-Up zu verstärken. Drehen Sie die Schraube gegen den Uhrzeigersinn für ein schwächeres Hop-Up.

Hop-Up zu stark eingestellt

Hop-Up ideal eingestellt

Hop-Up zu schwach eingestellt



REINIGUNG DER WAFFE

1. Schneiden Sie einen Stoffstreifen passend auf 3 x 10 cm zurecht. Führen Sie ihn anschließend durch einen geeigneten Softair-Reinigungstab und wickeln ihn in voller Länge herum.
2. Halten Sie den Stab mittig und führen Sie ihn mit einer Drehbewegung in den Lauf ein. Halten Sie den Stab so weit vorne wie möglich.

DIE WAFFE MUSS REGELMÄSSIG GEREINIGT WERDEN. ALLE BEWEGLICHEN TEILE SOLLTEN IN REGELMÄSSIGEN ABSTÄNDEN MIT SILIKON-SPRAY BEHANDELT WERDEN, UM EINE LANGE LEBENSDAUER DER WAFFE ZU GEWÄHRLEISTEN.