

SICHERHEITSHINWEISE

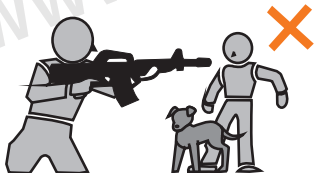
Für eine sichere Handhabung lesen Sie die Anleitung vor dem Gebrauch sorgfältig durch und beachten Sie die Sicherheitshinweise!



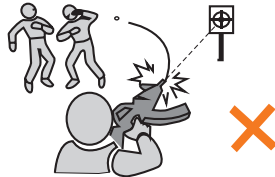
Verwenden Sie nur hochwertige BB's. Benutzen Sie BB's niemals mehrfach.



Schauen Sie niemals direkt in den Lauf. Es können sich immer noch BB's darin befinden.



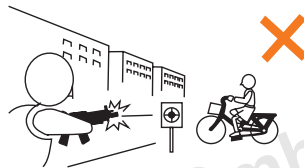
Zielen und schießen Sie niemals auf Menschen oder Tiere. Sichern Sie stets die Waffe.



Halten Sie die Waffe niemals seitlich. Durch das Spin-Up System können die BB's eine Kurve fliegen.



Zeigen Sie die Waffe niemals in der Öffentlichkeit. Ändern Sie niemals die Farbe der Waffe.



Schießen Sie nur auf einem abgegrenzten Gelände, auf dem keine unbeteiligten Personen getroffen werden können.



Halten Sie die Waffe immer in eine sichere Richtung! Es können sich auch ohne Magazin Kugeln in der Waffe befinden.



Führen Sie die Waffe ausschließlich gesichert, ungeladen und in einem verschlossenen Behältnis mit sich.

G-S-G
PREMIUM BRANDS

Vertrieb:
German Sport Guns GmbH
Auf den Geeren 23
D-59469 Ense

info@germansportguns.de
www.germansportguns.de
Tel: +49 (0) 2938 | 97839-0

AK47 WOOD | FEDERDRUCK



Kalashnikov



BEDIENUNGSANLEITUNG



WARNHINWEISE

- Achtung: Dies ist kein Spielzeug
- Mindestalter: 18 Jahre
- Tragen Sie immer eine Schutzbrille.
- Schießen Sie nicht auf harte Oberflächen.
- Lesen Sie vor der Benutzung die Anleitung.
- Zeigen Sie die Waffe nicht in der Öffentlichkeit.

ANLEITUNG



GESICHERT



SCHUSSBEREIT

SICHERUNG

Die Sicherung befindet sich oberhalb des Abzugs auf der rechten Seite der Waffe. Entsichern Sie die Waffe immer erst kurz vor der Schussabgabe.

Die Waffe ist gesichert, wenn sich der Sicherungshebel in der oberen Position befindet. Um die Waffe zu entsichern, drücken Sie den Sicherungshebel in die untere Position.

BETÄTIGEN SIE DEN ABZUG NICHT, WÄHREND SIE DIE SICHERUNG BEWEGEN.



MAGAZIN LADEN

1. Drücken Sie den Magazinriegelungsknopf und entnehmen Sie das Magazin.
2. Öffnen Sie die Abdeckung an der Oberseite des Magazins und befüllen Sie das Magazin mit bis zu 300 BBs. Wir empfehlen dazu den Gebrauch eines Speedloaders.
3. Drehen Sie das Rad an der Unterseite des Magazins in Pfeilrichtung. Wiederholen Sie den Vorgang alle 150 Schuss.
4. Setzen Sie das Magazin mit der vorderen Kerbe des Magazins zuerst wieder in die Waffe ein.

ACHTEN SIE DARAUF, DIE WAFFE VORHER ZU SICHERN. ACHTUNG: ÜBERLADEN SIE DAS MAGAZIN NICHT.

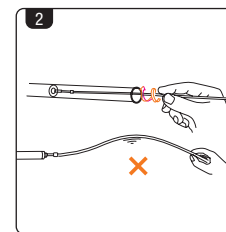
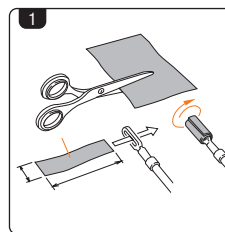


SCHIESSEN

1. Ziehen Sie den Ladehebel vor jedem Schuss einmal nach hinten, bis Sie ein „Klick“ Geräusch hören und lassen Sie ihn dann los.
2. Entsichern Sie die Waffe und lösen einen Schuss durch die Betätigung des Abzugs.

ZIELEN SIE NUR AUF SICHERE ZIELE.

ANLEITUNG



REINIGUNG DER WAFFE

1. Schneiden Sie einen Stoffstreifen passend auf 3 x 10 cm zurecht. Führen Sie ihn anschließend durch den Reinigungstab und wickeln ihn in voller Länge um.
2. Halten Sie den Stab mittig und führen Sie ihn mit einer Drehbewegung in den Lauf ein. Halten Sie den Stab so weit vorne wie möglich.

DIE WAFFE MUSS REGELMÄSSIG GEREINIGT WERDEN. ALLE BEWEGLICHEN TEILE SOLLTEN IN REGELMÄSSIGEN ABSTÄNDEN MIT SILIKON-SPRAY BEHANDELT WERDEN, UM EINE LANGE LEBENSDAUER DER WAFFE ZU GEWÄHRLEISTEN.



VISIERUNG EINSTELLEN

Die Kimme können Sie in der Höhe einstellen. Drücken Sie dazu den Knopf an der linken Seite und schieben diesen dann nach vorne oder hinten.



BAX-SYSTEM EINSTELLEN

Um das BAX-System einzustellen, schieben Sie den Riegel nach vorne und hinten, bis Sie die richtige Position ausfindig machen konnten.

ACHTEN SIE DARAUF, DIE WAFFE VORHER ZU SICHERN.

BAX zu stark eingestellt

BAX ideal eingestellt

BAX zu schwach eingestellt

