

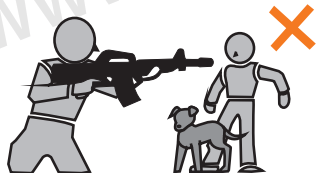
Für eine sichere Handhabung lesen Sie die Anleitung vor dem Gebrauch sorgfältig durch und beachten Sie die Sicherheitshinweise!



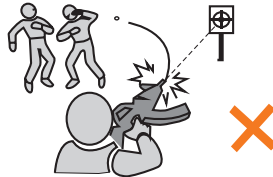
Verwenden Sie nur hochwertige BB's. Benutzen Sie BB's niemals mehrfach.



Schauen Sie niemals direkt in den Lauf. Es können sich immer noch BB's darin befinden.



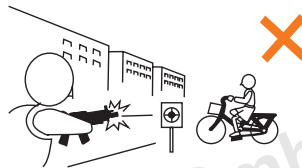
Zielen und schießen Sie niemals auf Menschen oder Tiere. Sichern Sie stets die Waffe.



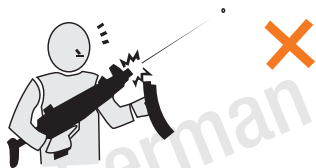
Halten Sie die Waffe niemals seitlich. Durch das Spin-Up System können die BB's eine Kurve fliegen.



Zeigen Sie die Waffe niemals in der Öffentlichkeit. Ändern Sie niemals die Farbe der Waffe.



Schießen Sie nur auf einem abgegrenzten Gelände, auf dem keine unbeteiligten Personen getroffen werden können.



Halten Sie die Waffe immer in eine sichere Richtung! Es können sich auch ohne Magazin Kugeln in der Waffe befinden.



Führen Sie die Waffe ausschließlich gesichert, ungeladen und in einem verschlossenen Behältnis mit sich.

G-S-G
PREMIUM BRANDS

Vertrieb:
German Sport Guns GmbH
Auf den Geeren 23
D-59469 Ense

info@germansportguns.de
www.germansportguns.de
Tel: +49 (0) 2938 | 97839-0



BEDIENUNGSANLEITUNG



WARNHINWEISE

- Achtung: Dies ist kein Spielzeug
- Mindestalter: 18 Jahre
- Tragen Sie immer eine Schutzbrille.
- Schießen Sie nicht auf harte Oberflächen.
- Lesen Sie vor der Benutzung die Anleitung.
- Zeigen Sie die Waffe nicht in der Öffentlichkeit.

ANLEITUNG

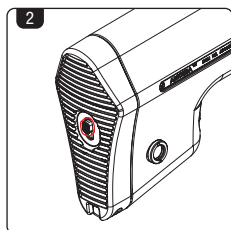
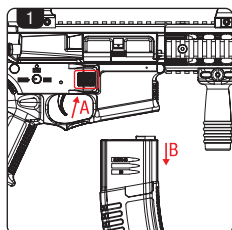


SICHERUNG

Die Sicherung befindet sich oberhalb des Abzugs. Entsichern Sie die Waffe immer erst kurz vor der Schussabgabe.

Befindet sich die Sicherung nach links ausgerichtet, ist die Waffe gesichert. Drehen Sie die Sicherung im Uhrzeigersinn auf die obere Position für den Semi-Auto-Modus. Der Voll-Auto-Modus ist nicht verfügbar.

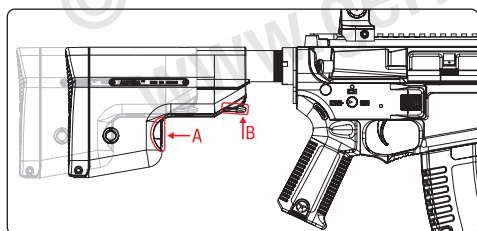
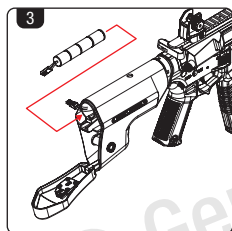
BETÄTIGEN SIE DEN ABZUG NICHT, WÄHREND SIE DIE SICHERUNG BEWEGEN.



MAGAZIN ENTFERNEN UND BATTERIE WECHSELN

1. Drücken Sie den Magazinknopf (A) und entnehmen Sie das Magazin (B).
2. Betätigen Sie nun den mittig platzierten Knopf auf der Abdeckung des Schafts.
3. Klappen Sie nun die Abdeckung des Schafts auf und führen Sie die Batterie mit der Schnittstelle nach außen zeigend in die Waffe ein, um die Schnittstellen der Batterie und der Waffe miteinander zu verbinden. Sind beide Schnittstellen miteinander verbunden, schließen Sie die Abdeckung des Schafts.

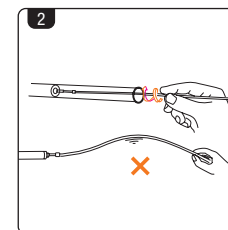
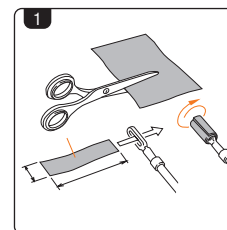
ACHTEN SIE DARAUF, DIE WAFFE VORHER ZU SICHERN



SCHAFT VERSTELLEN UND ENTFERNEN

Mit dem Knopf A können Sie den Schaft beliebig und Länge verstellen. Um den Schaft zu entfernen, verwenden Sie den eingezeichneten Knopf B

ANLEITUNG



REINIGUNG DER WAFFE

1. Schneiden Sie einen Stoffstreifen passend auf 3 x 10 cm zurecht. Führen Sie ihn anschließend durch den Reinigungstab und wickeln ihn in voller Länge um.
2. Halten Sie den Stab mittig und führen Sie ihn mit einer Drehbewegung in den Lauf ein. Halten Sie den Stab so weit vorne wie möglich.

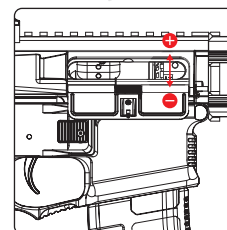
DIE WAFFE MUSS REGELMÄSSIG GEREINIGT WERDEN. ALLE BEWEGLICHEN TEILE SOLLTEN IN REGELMÄSSIGEN ABSTÄNDEN MIT SILIKON-SPRAY BEHANDELT WERDEN, UM EINE LANGE LEBENSDAUER DER WAFFE ZU GEWÄHRLEISTEN.



SCHIESSEN

1. Befindet sich die Sicherung in der unteren Position, ist die Waffe schussbereit.
2. Betätigen Sie anschließend den Abzug, um einen Schuss abzugeben.

ACHTUNG: ACHTEN SIE AUF EIN FREIES UND SICHERES SCHUSSFELD



HOP-UP EINSTELLEN

Um das Hop-Up einzustellen, drehen Sie, wie in der Abbildung eingezeichnet, das Rädchen nach oben oder unten, um eine für Sie ideale Flugbahn der BB-Kugel einzustellen.

Hop-Up zu stark eingestellt

Hop-Up ideal eingestellt

Hop-Up zu schwach eingestellt

