



GERMAN SPORT GUNS

MP40 9MM P.A.K.



DE BEDIENUNGSANLEITUNG

EN INSTRUCTION MANUAL

www.germansportguns.de

MP40 9MM P.A.K.



GERMAN SPORT GUNS

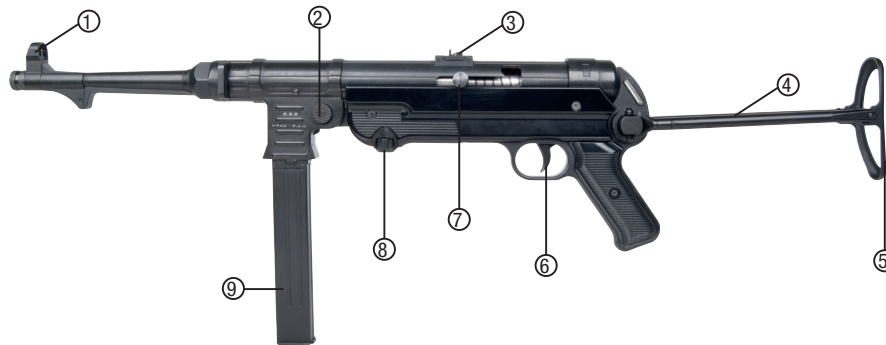
DE

EN

Technische Daten und Informationen zum Lieferumfang erhalten Sie auf unserer Website:

www.germansportguns.de

BENENNUNGEN



1	Korn
2	Magazin-Enriegelung
3	Kimme
4	Klappschaft
5	Schulterstütze
6	Abzug
7	Spannschraube
8	Sicherung
9	Magazin

MP40 9MM P.A.K.

! WARNUNG

KEIN SPIELZEUG. BEAUFSICHTIGUNG DURCH EINEN ERWACHSENEN ERFORDERLICH. MISSBRAUCH ODER FAHRLÄSSIGKEIT KÖNNEN ZU ERNSTHAFTEN VERLETZUNGEN ODER ZUM TOD FÜHREN.

- Lesen Sie vor dem ersten Gebrauch die Warnhinweise und die Bedienungsanleitung durch.
- Richten Sie sich nach den gesetzlichen Vorschriften in Ihrem Aufenthaltsland.
- Waffen sind naturgemäß gefährlich. Die Nichtbeachtung und Nichtbefolgung der Regeln kann zu unerwünschten Folgen führen. Daher halten Sie sich bitte an die Sicherheitsvorschriften.
- Sollten Sie Fragen zur Handhabung der Waffe haben, holen Sie sich die Hilfe Ihres fachkundigen Händlers.
- Halten Sie die Waffe und Patronen fern von Kindern.
- Wenn Sie die Waffe in die Hand nehmen, gehen Sie damit immer so um, als sei sie mit Patronen geladen.
- Halten Sie Ihre Finger ausschließlich beim Schießen auf dem Abzug. Drücken Sie niemals auf den Abzug, wenn die Mündung nicht in eine sichere Richtung zeigt.
- Eine Waffe ist kein Spielzeug und sollte daher auch nicht als solches behandelt werden. Befolgen Sie also stets die Sicherheitsvorschriften.
- Vergewissern Sie sich, dass sich in der Umgebung keine erwachsenen Personen, Kinder oder Tiere befinden, die sich von der Waffe und von dem Schussknall gestört fühlen könnten. Andernfalls können Sie sich strafbar machen.
- Richten Sie die Waffe niemals auf Menschen oder Tiere! (Bedienungs-Abstand mindestens 5 Meter); halten Sie die Richtung der Mündung stets nach unten.
- Halten Sie Ihren Arm beim Schießen stets ausgestreckt über Kopf- und Ohrenhöhe nach oben. Schießen Sie nie in Kopf und Körfernähe.
- Aufgrund des lauten Knalls kann es zu Hörproblemen kommen.
- Der Explosivstoff der Patrone und die auftretenden Gase sind gesundheitsgefährdend. Schießen Sie nicht in geschlossenen Räumen ohne Belüftung.
- Übergeben Sie, für eine gesunde Umwelt, die leeren Patronenhülsen an den Abfallsammler.
- Die Herstellerfirma haftet nicht für Fehler aus der Modifizierung der Waffe bzw. der falschen Handhabung, sowie dem zweckentfremdeten Gebrauch der Waffe. (Die Waffe wurde so entworfen, dass keine Teile aus dem Lauf abgefeuert werden können.)

MP40 9MM P.A.K.



GERMAN SPORT GUNS

DE

EN

- Die Materialien dieser Waffe sind nicht gleich mit denen einer echten Waffe und erfüllen auch nicht die Aufgaben einer solchen.
- Unsachgemäße Handhabungen können zu Unfällen und Verletzungen führen und Sie können sich strafbar machen.
- Die Herstellerfirma behält sich das Recht vor, Änderungen und Weiterentwicklungen an der Waffe vorzunehmen, ohne hiervon vorab in Kenntnis zu setzen.

WARNUNG

FÜHREN SIE DIE WAFFE NIEMALS MIT SICH, WENN SIE GELADEN IST.
AM BESTEN IST ES, DIE WAFFE NUR DIREKT VOR DEM SCHIESSEN
ZU LADEN.

WARNUNG

DIE NICHTEINHALTUNG DER ANWEISUNGEN UND EMPFEHLUNGEN
DIESES HANDBUCHS KANN ZU SCHWERER KÖRPER-VERLETZUNG
(U.A. GESICHTS-, AUGEN-, OHRVERLETZUNGEN, BLINDHEIT,
GEHÖRLOSIGKEIT) SOWIE ZUM TOD FÜHREN.

MP40 9MM P.A.K.

REINIGUNG & PFLEGE

WARNUNG

VERGEWISSERN SIE SICH, DASS DIE WAFFE NICHT GELADEN IST.

Reinigen Sie den Lauf, das Kartuschenlager, den Stoßboden, den Verschlußblock und die Magazinlippen mit Waffenöl, der Reinigungsbürste und einem weichen Tuch. Verhindern Sie dabei, dass Öl in den Lauf gelangt. Benutzen Sie zur Reinigung niemals harte Gegenstände oder aggressive Reinigungsmittel. Reinigen Sie die Waffe nach jedem Gebrauch.

REPARATUR

Stellen Sie sicher, dass die Waffe nur von fachkundigen Büchsenmachern oder von autorisierten Fachhändlern repariert wird. Eine nicht einwandfrei funktionierende Waffe ist sehr gefährlich und sollte umgehend einem Büchsenmacher oder Fachhändler zur Überprüfung übergeben werden. Ein falscher Zusammenbau kann zu erheblichen und gefährlichen Funktionsstörungen führen.

SICHERUNG

An der Unterseite der Waffe befindet sich der Sicherungsknopf. Steht dieser mit den Pfeilen in Laufrichtung ist die Waffe entsichert und schußbereit. Bei Stellung quer zur Laufrichtung ist die Waffe gesichert und ein Betätigen des Abzuges ist nicht möglich.



FEUERBEREIT



GESICHERT

MP40 9MM P.A.K.



GERMAN SPORT GUNS

DE

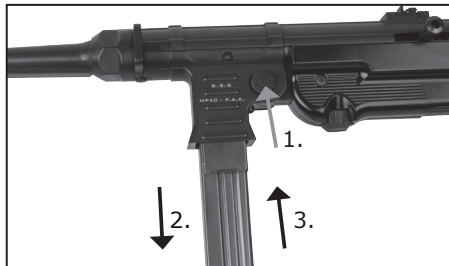
EN

LADEVORGANG

Entnehmen Sie das Magazin aus der Waffe. Drücken Sie dafür die Magazin-Entriegelung auf der linken Seite der Waffe (1).

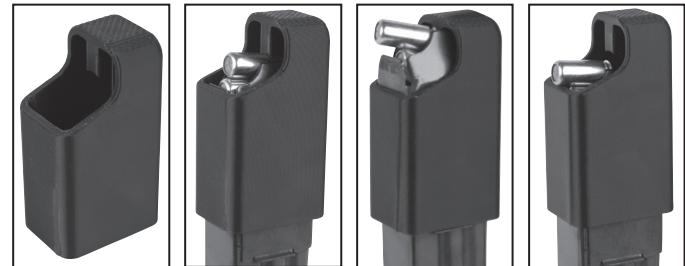
Entnehmen Sie nun das Magazin (2) und achten Sie darauf, dass es nicht zu Boden fällt.

Zum Laden des Magazins liegt der Waffe eine Magazinladehilfe bei. Diese erleichtert den Ladevorgang enorm. Zum Laden wird diese auf das Magazin gesteckt und herunter gedrückt. Jetzt kann eine Patrone im Magazin vorpositioniert werden.



Nach der Vorpositionierung der Patrone muss die Ladehilfe wieder nach oben geführt werden und die Patrone kann bis auf Endlage ins Magazin geschoben werden. Es können maximal 25 Patronen in das Magazin geladen werden.

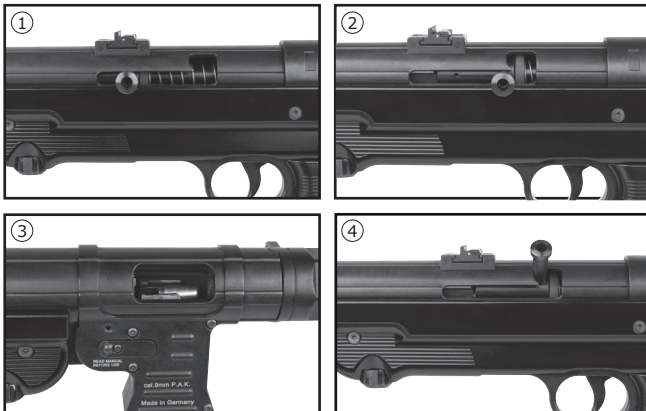
Stecken Sie das geladene Magazin wieder in die Waffe, bis Sie ein „Klick-Geräusch“ hören (3).



MP40 9MM P.A.K.

ENTLADEN & ENTSPANNEN

Wenn der letzte Schuss abgefeuert wurde, bleibt der Verschluss durch den eingebauten Verschlussfanghebel offen stehen. Durch Ersetzen des leeren Magazins gegen ein geladenes und das nach hinten Ziehen des Spannhebels (1), wird eine neue Patrone dem Patronenlager zugeführt und die Waffe ist wieder schußbereit. Zum manuellen Entladen der Waffe muss der Spannhebel nach hinten gezogen werden (2). Beim Öffnen des Verschlusses (3) wirft die Auszieherkralle die geladene Patrone aus und der Spannhebel kann senkrecht arretiert werden (4).



SCHIESSEN

Laden Sie ein volles Magazin in die Waffe und führen Sie eine Patrone durch Schließen des Verschlusses zu. Zum Schießen muss die Waffe entsichert und der Verschluss vollständig geschlossen sein. Wird nun der Abzug betätigt, gibt die Waffe einen Schuss ab und wirft die leere Patrone aus. Der Verschlussblock führt die nächste Patrone zu und erneut kann ein Schuss abgegeben werden. Dieser Vorgang kann wiederholt werden, bis das Magazin geleert wurde und der Verschluss gefangen wird.

WARNUNG

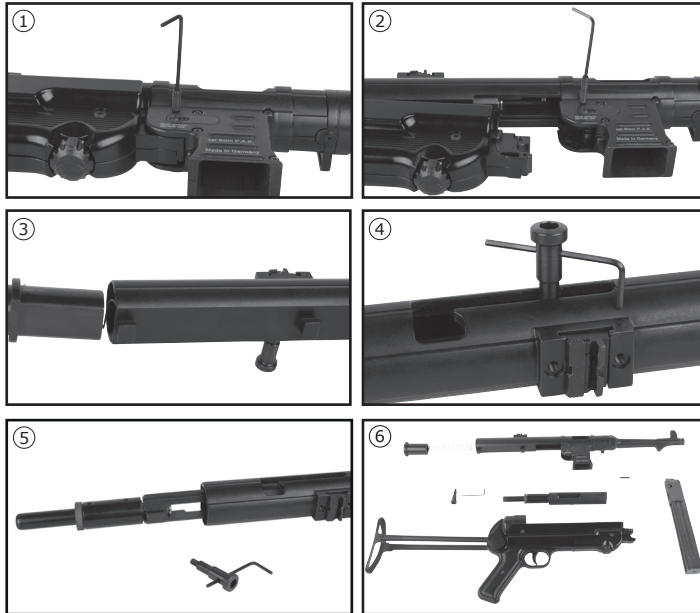
WENN DER VERSCHLUSS NACH DEM SCHIESSEN NICHT GEÖFFNET BLEIBT, BEFINDET SICH NOCH EINE PATRONE IM LAUF UND KANN ABGEFEUERT WERDEN.

MP40 9MM P.A.K.

DE
EN

DEMONTAGE

Zum Demontieren lösen Sie die Madenschraube am Außengehäuse (1) mit einem Inbusschlüssel SW2,5 und entnehmen diese (2). Nun kann das Griffstück nach hinten abgezogen werden und der Federanschlag sowie die Verschlussfeder entnommen werden (3). Nach Entfernen des Spannhebels (4) stecken Sie dazu den Inbusschlüssel SW2,5 oder ein



anderes passendes Werkzeug als Schraubhilfe durch die Querbohrung des Spannhebels. Danach kann der Verschlussblock zur Reinigung entnommen werden (5&6).

GEWÄHRLEISTUNG

Falls ein Defekt auftritt, welcher nicht auf Eigenverschulden zurückzuführen ist, repariert oder ersetzt Ihnen die Firma German Sport Guns GmbH Ihre Waffe, innerhalb des gesetzlich festgelegten Zeitraumes, kostenlos. Setzen Sie sich diesbezüglich mit einem autorisierten Händler in Verbindung. Dieser benötigt eine detaillierte Beschreibung des Defektes und den Kaufbeleg Ihrer Waffe.

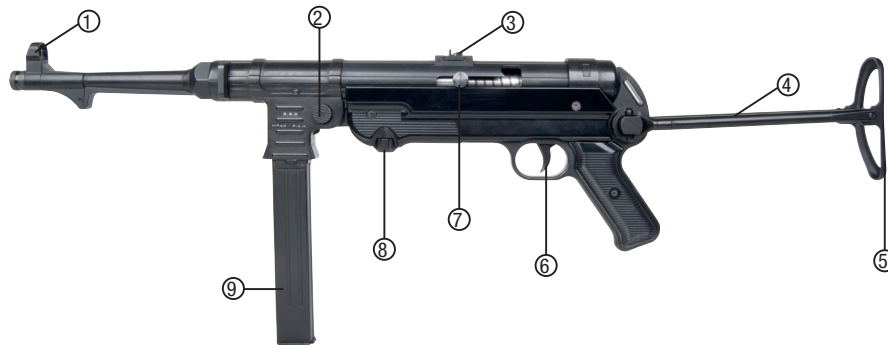
Die Schreckschusswaffen werden von der Firma German Sport Guns GmbH gemäß dem deutschen Bundesgesetz, den CIP-Vorschriften und dem waffentechnischen Know-how der Firma German Sport Guns GmbH hergestellt. Wir übernehmen keine Haftung, falls diese Waffen ins Ausland exportiert werden und den dort geltenden Gesetzen nicht entsprechen bzw. dem Käufer/Be-sitzer juristische Schwierigkeiten entstehen.

MP40 9MM P.A.K.

Technical data and information on the scope of delivery can be found on our website:

www.germansportguns.de

Main parts of the blank firer:



1	Front sight
2	Magazine Button
3	Rear sight
4	Folding stock
5	Butt plate
6	Trigger
7	Operating lever
8	Safety knob
9	Magazine

MP40 9MM P.A.K.



DE
EN

WARNING

THIS PRODUCT IS NOT A TOY. AN ADULT SHOULD ALWAYS BE PRESENT TO SUPERVISE. MISUSE, ABUSE OR NEGLIGENCE MAY RESULT IN SERIOUS INJURIES OR EVEN DEATH.

- Before using the gun, please read through and understand all warnings and instructions outlined in this manual.
- Be sure to know and obey all applicable local laws.
- Guns are dangerous items by their very nature; failure to pay attention to or comply with the rules may lead to unintended results. Therefore, please always adhere to the safety instructions.
- If you have questions regarding gun handling, use, storage etc., please always refer to your expert dealer.
- Store the gun and the cartridges beyond the reach of children.
- Whenever you hold the gun, treat it as if it were loaded with cartridges.
- Keep your finger off the trigger until you are actually aiming at the target and ready to shoot. Never pull the trigger if the muzzle is not pointed in the safe firing direction.
- Since a gun is not a toy, it should not be treated as a toy. Therefore, always respect the safety rules!
- Make sure that all persons, children or animals, who may feel disturbed from the gun or its sound, are well clear of the target area before you shoot; otherwise you may be liable to prosecution.
- Never point the gun at persons or animals (maintain a distance of at least 5 metres); always keep the muzzle pointed downward.
- Fire your shots upwards, with your arm stretched straight above your head and ear level. Never fire the gun while it is close to your head or other parts of your body.
- The loud bang emitted from the gun may cause hearing trouble.
- The explosive substance in the cartridges and the gases released during firing are hazardous. Never fire your gun in unventilated rooms.
- Please consider the environment by delivering the fired cartridges to the appropriate waste collector.
- The manufacturer does not accept liability for anomalies caused by modification of the pistol, improper handling or use other than intended (misuse/abuse). (The design of the gun is such that no objects can be fired from the barrel.)

MP40 9MM P.A.K.



GERMAN SPORT GUNS

- The materials used in the manufacture of this gun are different from those used in the production of “real” guns, so this gun is neither designed nor approved to serve as a full-fledged weapon!
- Improper handling may lead to accidents and injuries, and it may make you liable to prosecution.
- The manufacturer reserves the right to make changes to the gun and to evolve it further without prior notice.

WARNING

NEVER EVER CARRY THE GUN WHILE COCKED AND/ OR WHILE LOADED. IT IS BEST TO COCK THE GUN ONLY IMMEDIATELY BEFORE SHOOTING.

WARNING

FAILURE TO FOLLOW THE INSTRUCTIONS AND RECOMMENDATIONS IN THIS MANUAL MAY RESULT IN SEVERE BODILY INJURY (INCLUDING FACE INJURY, EYE INJURY, EAR INJURY, BLINDNESS, DEAFNESS) AND EVEN DEATH.

MP40 9MM P.A.K.



GERMAN SPORT GUNS

DE

EN

Cleaning & care

Clean the chamber, the bolt face, the bolt and the magazine lips with blank firer oil, a cleaning brush and a soft cloth. Never use any hard objects or aggressive cleaning agents for cleaning. Clean the blank firer every time after use. Inspect vent hole for carbon build-up and clean if necessary.

Maintenance

Make sure that the blank firer is repaired by qualified gunsmiths or authorised dealer only. A blank firer which does not function properly is very dangerous and should be taken to a gunsmith or dealer for inspection immediately. Incorrect assembly may result in significant and dangerous malfunctions.

Safety

The safety knob is located at the bottom of the blank firer. If the arrows point in the direction of the barrel, the blank firer is unlocked and ready to fire. If the arrows point crosswise to the direction of the barrel, the blank firer is secured and the trigger cannot be pulled.

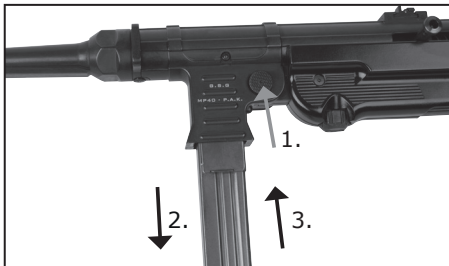


MP40 9MM P.A.K.

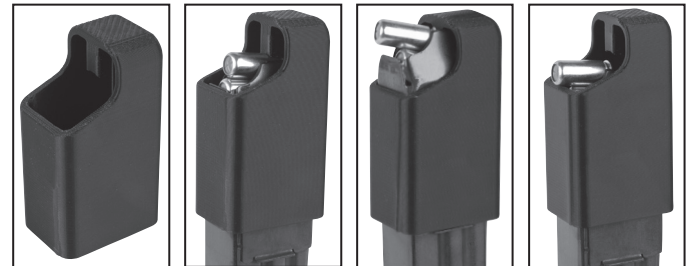
Loading

Push the magazine button (1) on the left side of the blank firer and remove the magazine (2). Take care that the magazine does not fall to the ground.

To load the magazine, the blank firer comes with a magazine loading tool. This tool simplifies the loading of the magazine enormously. To load the blank firer, the tool is placed on the magazine and pressed down. Now a cartridge can be inserted into the magazine.



After inserting the cartridge, the loading tool must be moved upwards again and the cartridge may be inserted in the magazine and moved to its final position between the magazine lips. This process is repeated until up to 25 cartridges have been loaded in the magazine. Put the loaded magazine back into the blank firer until you hear a „Click“ (3). Make sure that the magazine is well located.



MP40 9MM P.A.K.



GERMAN SPORT GUNS

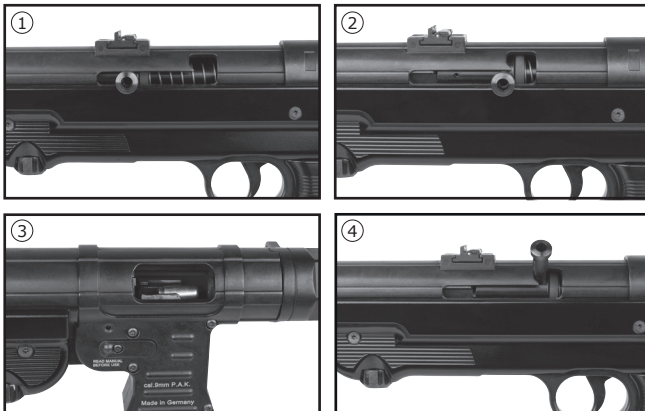
DE

EN

Unloading & decocking

When the last shot has been fired, the bolt will remain open due to the built-in bolt catch lever. By replacing the empty magazine with a loaded one and by pulling the operating lever backwards (1), a new cartridge is fed into the chamber and the gun is ready to fire.

To manually unload the gun, the operating lever must be pulled backwards (2). When opening the bolt (3), the extractor claw throws out the loaded cartridge and the bolt catch can be locked vertically (4).



Firing

Load the gun with a full magazine and insert a cartridge as mentioned above. To fire, the gun must be unlocked and the bolt must be completely closed. When the trigger is pulled, the gun fires a shot and ejects the empty case. The bolt introduces the next cartridge and once again a shot can be fired. This process may be repeated until the magazine has been emptied and the bolt locks back.

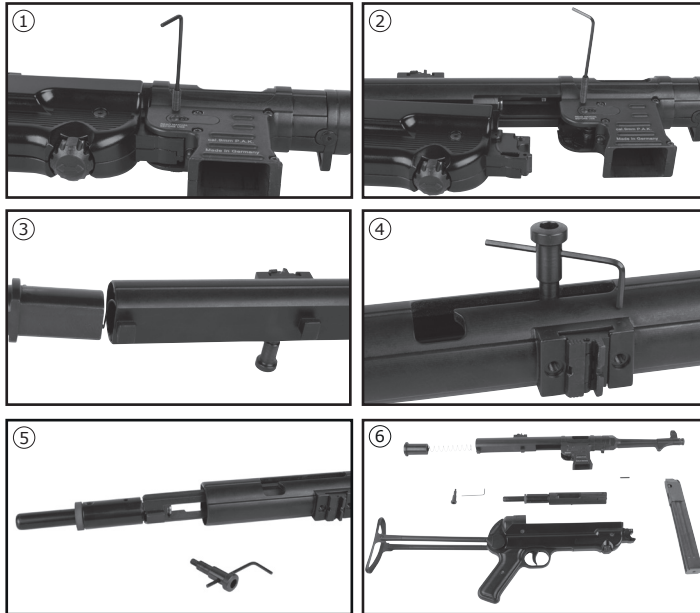
WARNING

IF THE BOLT DOES NOT REMAIN OPEN AFTER SHOOTING,
A CARTRIDGE IS LOADED INTO THE CHAMBER AND CAN BE FIRED.

MP40 9MM P.A.K.

Disassembly

To disassemble the gun, loosen the grub screw on the outer housing (1) by using an allen key SW2,5 and remove it (2). Then the lower can be pulled off towards the back and the spring stop as well as the recoil spring can be removed (3).



After removing the operating lever (4), therefore use the allen key SW2,5 or another appropriate tool by putting it into the crosshole of the operating lever. The bolt can be removed for cleaning (5).

Warranty

Please contact an authorised dealer in this regard. This dealer will require a detailed description of the defect and the proof of purchase of your blank firer.

German Sport Guns GmbH manufactures firearms and blank firing guns in accordance with German Federal law, the CIP regulations and the technical know-how of German Sport Guns GmbH. We assume no liability if legal difficulties arise for the purchaser/owner.



GERMAN SPORT GUNS

German Sport Guns GmbH
Auf den Geeren 23
D-59469 Ense-Höingen

Phone: +49 (0)2938 | 978 39-0
info@germansportguns.de

G · S · G

www.germansportguns.de