

SICHERHEITSHINWEISE

Für eine sichere Handhabung lesen Sie die Anleitung vor dem Gebrauch sorgfältig durch und beachten Sie die Sicherheitshinweise!



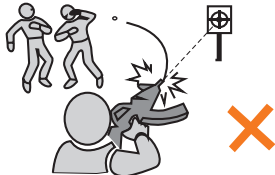
Verwenden Sie nur hochwertige BB's. Benutzen Sie BB's niemals mehrfach.



Schauen Sie niemals direkt in den Lauf. Es können sich immer noch BB's darin befinden.



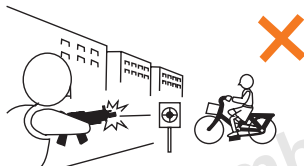
Zielen und schießen Sie niemals auf Menschen oder Tiere. Sichern Sie stets die Waffe.



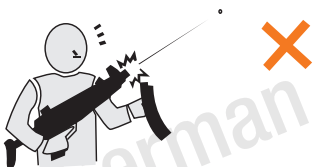
Halten Sie die Waffe niemals seitlich. Durch das Spin-Up System können die BB's eine Kurve fliegen.



Zeigen Sie die Waffe niemals in der Öffentlichkeit. Ändern Sie niemals die Farbe der Waffe.



Schießen Sie nur auf einem abgegrenzten Gelände, auf dem keine unbeteiligten Personen getroffen werden können.



Halten Sie die Waffe immer in eine sichere Richtung! Es können sich auch ohne Magazin Kugeln in der Waffe befinden.



Führen Sie die Waffe ausschließlich gesichert, ungeladen und in einem verschlossenen Behältnis mit sich.

G-S-G
PREMIUM BRANDS

Vertrieb:
German Sport Guns GmbH
Auf den Geeren 23
D-59469 Ense

info@germansportguns.de
www.germansportguns.de
Tel: +49 (0) 2938 | 97839-0

DESERT EAGLE .50AE



BEDIENUNGSANLEITUNG



WARNHINWEISE

- Achtung: Dies ist kein Spielzeug
- Mindestalter: 18 Jahre
- Tragen Sie immer eine Schutzbrille.
- Schießen Sie nicht auf harte Oberflächen.
- Lesen Sie vor der Benutzung die Anleitung.
- Zeigen Sie die Waffe nicht in der Öffentlichkeit.



GESICHERT



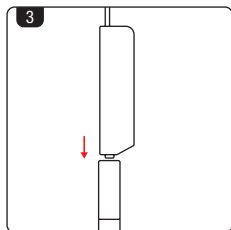
SCHUSSBEREIT

SICHERUNG

Die Sicherung befindet sich auf der rechten Seite der Waffe.

Ist der rote Punkt sichtbar, ist die Waffe schussbereit. Ist der Punkt nicht sichtbar, ist die Waffe gesichert.

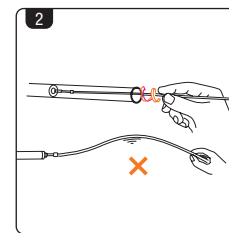
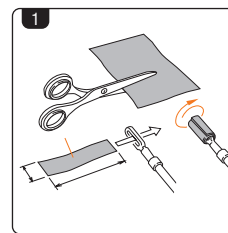
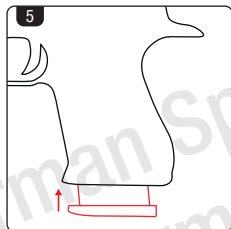
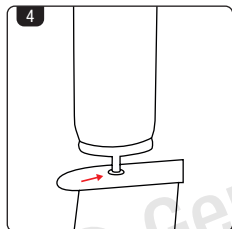
BETÄTIGEN SIE DEN ABZUG NICHT, WÄHREND SIE DIE SICHERUNG BEWEGEN.



MAGAZIN ENTNEHMEN UND LADEN

1. Drücken Sie den Magazin-knopf (A) und entnehmen Sie das Magazin (B).
2. Befüllen Sie das Magazin mit einem Magazin-lader über die Öffnung des Magazins.
3. Befüllen Sie nun das Magazin mit dem empfohlenen Gas. Halten Sie die Gasdose in einer vertikalen Haltung, um das Gas einzufüllen.
4. Schieben Sie das Magazin in den unteren Teil des Griffstücks bis ein Klick-Geräusch zu hören ist.

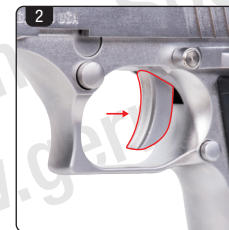
ACHTEN SIE DARAUF, DIE WAFFE VORHER ZU SICHERN
ACHTUNG: ÜBERLADEN SIE DAS MAGAZIN NICHT



REINIGUNG DER WAFFE

1. Schneiden Sie einen Stoffstreifen passend auf 3 x 10 cm zurecht. Führen Sie ihn anschließend durch den Reinigungstab und wickeln ihn in voller Länge um.
2. Halten Sie den Stab mittig und führen Sie ihn mit einer Drehbewegung in den Lauf ein. Halten Sie den Stab so weit vorne wie möglich.

DIE WAFFE MUSS REGELMÄSSIG GEREINIGT WERDEN. ALLE BEWEGLICHEN TEILE SOLLTEN IN REGELMÄSSIGEN ABSTÄNDEN MIT SILIKON-SPRAY BEHANDELT WERDEN, UM EINE LANGE LEBENSDAUER DER WAFFE ZU GEWÄHRLEISTEN.



SCHIESSEN

1. Schieben Sie die Sicherung nach oben. Die Waffe ist jetzt schussbereit.
2. Zum Schießen den Schlitten zurückziehen, und den Abzug betätigen. Nach dem Schießen die Sicherung wieder in die ursprüngliche Position schieben.

ACHTUNG: ACHTEN SIE AUF EIN FREIES UND SICHERES SCHUSSFELD



LÖSEN DES MAGAZINS

Wenn das Magazin leer geschossen wurde, bleibt der Schlitten verriegelt. Um diesen zu lösen, drücken Sie den seitlichen Verriegelungshebel nach unten.

Hop-Up zu stark eingestellt

Hop-Up ideal eingestellt

Hop-Up zu schwach eingestellt

