

## SICHERHEITSHINWEISE

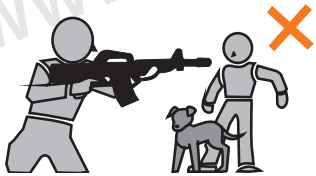
Für eine sichere Handhabung lesen Sie die Anleitung vor dem Gebrauch sorgfältig durch und beachten Sie die Sicherheitshinweise!



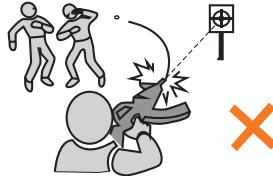
Verwenden Sie nur hochwertige BB's. Benutzen Sie BB's niemals mehrfach.



Schauen Sie niemals direkt in den Lauf. Es können sich immer noch BB's darin befinden.



Zielen und schießen Sie niemals auf Menschen oder Tiere. Sichern Sie stets die Waffe.



Halten Sie die Waffe niemals seitlich. Durch das Hop-Up System können die BB's eine Kurve fliegen.



Zeigen Sie die Waffe niemals in der Öffentlichkeit. Ändern Sie niemals die Farbe der Waffe.



Schießen Sie nur auf einem abgegrenzten Gelände, auf dem keine unbeteiligten Personen getroffen werden können.



Halten Sie die Waffe immer in eine sichere Richtung! Es können sich auch ohne Magazin Kugeln in der Waffe befinden.



Führen Sie die Waffe ausschließlich gesichert, ungeladen und in einem verschlossenen Behältnis mit sich.

**G-S-G**  
PREMIUM BRANDS

**Vertrieb:**  
German Sport Guns GmbH  
Auf den Geeren 23  
D-59469 Ense

info@germansportguns.de  
www.germansportguns.de  
Tel: +49 (0) 2938 | 97839-0

## SPR SNIPER



Art.Nr. 205362



Art.Nr. 205363

## BEDIENUNGSANLEITUNG



### WARNHINWEISE

- Achtung: Dies ist kein Spielzeug
- Mindestalter: 18 Jahre
- Tragen Sie immer eine Schutzbrille.
- Schießen Sie nicht auf harte Oberflächen.
- Lesen Sie vor der Benutzung die Anleitung.
- Zeigen Sie die Waffe nicht in der Öffentlichkeit.

# ANLEITUNG



**GESICHERT**

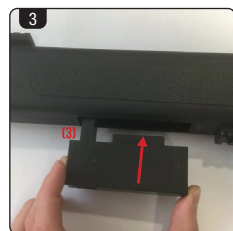
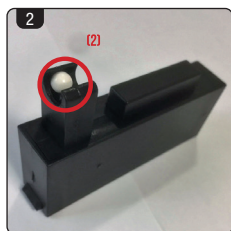
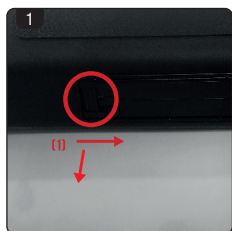


**SCHUSSBEREIT**

## SICHERUNG

Die Sicherung befindet sich rechts neben dem Ladehebel. Entsichern Sie die Waffe immer erst kurz vor der Schussabgabe. Befindet sich die Sicherung in der hinteren Position ist die Waffe gesichert. Um die Waffe zu entsichern schieben Sie die Sicherung nach vorne.

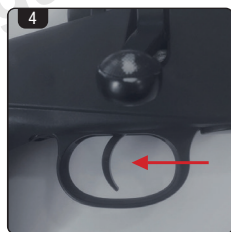
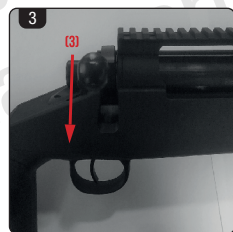
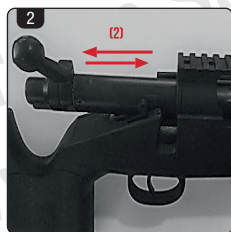
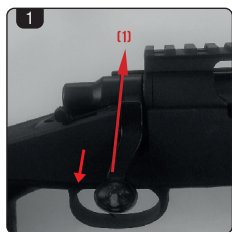
**BETÄTIGEN SIE DEN ABZUG NICHT, WÄHREND SIE DIE SICHERUNG BEWEGEN.**



**ACHTEN SIE DARAUF, DIE WAFFE VORHER ZU SICHERN! ÜBERLADEN SIE DAS MAGAZIN NICHT!**

## MAGAZIN ENTFERNEN UND LADEN

1. Schieben Sie die Magazinentriegelung nach vorn und entnehmen Sie das Magazin aus der Waffe.
2. Befüllen Sie das Magazin durch die obere Öffnung wie in Abb. 2 dargestellt.
3. Stecken Sie das Magazin wieder in die Waffe, wie in Abb. 3 dargestellt, bis es einrastet.



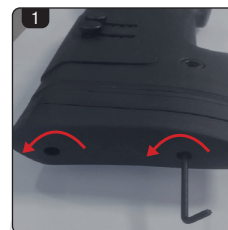
## SPANNVORGANG & SCHIESSEN

1. Heben Sie den Spannhebel (1) an und ziehen Sie ihn vollständig zurück.
2. Drücken Sie den Hebel wieder nach vorne (2), um die Waffe zu spannen.
3. Senken Sie den Hebel anschließend wieder in seine Ausgangsstellung ab (3). Wiederholen Sie diesen Vorgang vor jedem Schuss.
4. Entsichern Sie die Waffe falls notwendig, nehmen Sie das Ziel ins Visier und betätigen Sie den Abzug, um einen Schuss abzugeben.

# ANLEITUNG

## SCHAFTBACKE EINSTELLEN

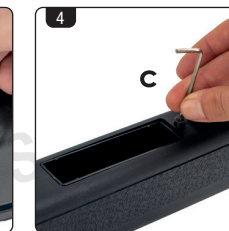
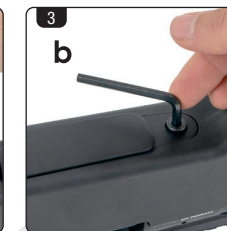
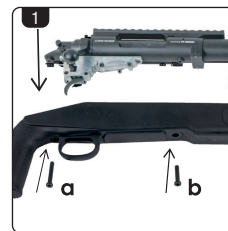
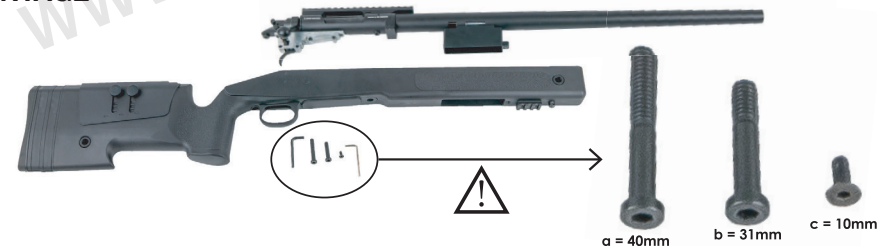
Sie können die Schaftbacke mit den beiden auf dem Foto gezeigten Schrauben einstellen.



## SCHAFT EINSTELLEN

1. Nutzen Sie zum Einstellen des Schaftes den Innensechskantschlüssel und drehen Sie die Einstellschrauben gegen den Uhrzeigersinn heraus. Achten Sie darauf, den Schaft nicht ganz herauszuschrauben, um ihn einstellen zu können.
2. Entfernen Sie die gewünschte Anzahl an Schaftverlängerungen und ziehen Sie die Schrauben wieder an.

## MONTAGE



## HOP-UP EINSTELLEN

Stellen Sie das Hop-Up optimal auf Ihre Gegebenheiten an. Nutzen Sie dafür den gezeigten Schieber. Beachten Sie das Gewicht Ihrer BBs und das Wetter, um bestmögliche Ergebnisse zu erzielen.

- Hop-Up zu stark eingestellt
- Hop-Up ideal eingestellt
- Hop-Up zu schwach eingestellt

