

## SICHERHEITSHINWEISE

Für eine sichere Handhabung lesen Sie die Anleitung vor dem Gebrauch sorgfältig durch und beachten Sie die Sicherheitshinweise!



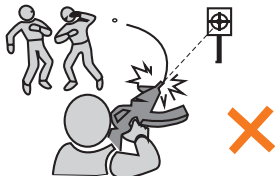
Verwenden Sie nur hochwertige BB's. Benutzen Sie BB's niemals mehrfach.



Schauen Sie niemals direkt in den Lauf. Es können sich immer noch BB's darin befinden.



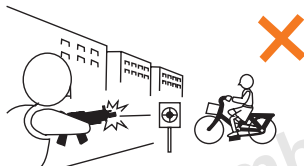
Zielen und schießen Sie niemals auf Menschen oder Tiere. Sichern Sie stets die Waffe.



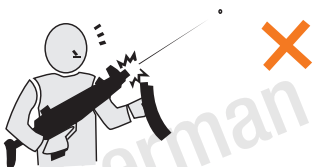
Halten Sie die Waffe niemals seitlich. Durch das Spin-Up System können die BB's eine Kurve fliegen.



Zeigen Sie die Waffe niemals in der Öffentlichkeit. Ändern Sie niemals die Farbe der Waffe.



Schießen Sie nur auf einem abgegrenzten Gelände, auf dem keine unbeteiligten Personen getroffen werden können.



Halten Sie die Waffe immer in eine sichere Richtung! Es können sich auch ohne Magazin Kugeln in der Waffe befinden.



Führen Sie die Waffe ausschließlich gesichert, ungeladen und in einem verschlossenen Behältnis mit sich.

**G-S-G**  
PREMIUM BRANDS

**Vertrieb:**  
German Sport Guns GmbH  
Auf den Geeren 23  
D-59469 Ense

info@germansportguns.de  
www.germansportguns.de  
Tel: +49 (0) 2938 | 97839-0

## MK1 TACTICAL SNIPER



## BEDIENUNGSANLEITUNG



### WARNHINWEISE

- Achtung: Dies ist kein Spielzeug
- Mindestalter: 18 Jahre
- Tragen Sie immer eine Schutzbrille.
- Schießen Sie nicht auf harte Oberflächen.
- Lesen Sie vor der Benutzung die Anleitung.
- Zeigen Sie die Waffe nicht in der Öffentlichkeit.



## SICHERUNG

Die Sicherung befindet sich seitlich des Abzugs. Entsichern Sie die Waffe immer erst kurz vor der Schussabgabe.

Befindet sich die Sicherung in der Position S (SAFE) ist die Waffe gesichert. Um die Waffe zu entsichern schieben Sie die Sicherung auf die Position F.

**BETÄTIGEN SIE DEN ABZUG NICHT, WÄHREND SIE DIE SICHERUNG BEWEGEN.**

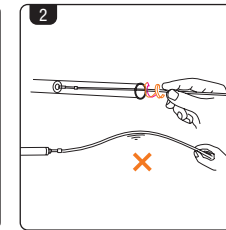
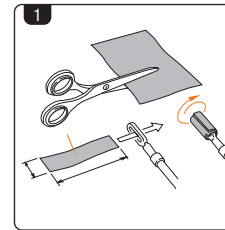


## MAGAZIN MIT GAS UND LADEN

1. Drücken Sie den Magazinknopf und entnehmen Sie das Magazin.
2. Setzen Sie die Gasflasche an das Ventil an der Unterseite des Magazins an. Drücken Sie Die Gasflasche nach unten und befüllen Sie das Magazin.
3. Ziehen Sie das Magazinhalter nach unten und halten Sie ihn anschließend in der Position fest.
4. Befüllen Sie das Magazin mit 6 mm BBs. Optional könne Sie dafür auch einen Speedloader nutzen. Setzen Sie das Magazin anschließend wieder in die Waffe ein.
5. Entsichern Sie die Waffe anschließend. Sie ist nun schussbereit.



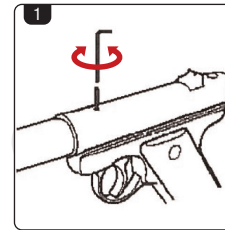
**ACHTEN SIE DARAUF, DIE WAFFE VORHER ZU SICHERN**  
**ACHTUNG: ÜBERLADEN SIE DAS MAGAZIN NICHT**



## REINIGUNG DER WAFFE

1. Schneiden Sie einen Stoffstreifen passend auf 3 x 10 cm zurecht. Führen Sie ihn anschließend durch den Reinigungstab und wickeln ihn in voller Länge um.
2. Halten Sie den Stab mittig und führen Sie ihn mit einer Drehbewegung in den Lauf ein. Halten Sie den Stab so weit vorne wie möglich.

**DIE WAFFE MUSS REGELMÄSSIG GEREINIGT WERDEN. ALLE BEWEGLICHEN TEILE SOLLTEN IN REGELMÄSSIGEN ABSTÄNDEN MIT SILIKON-SPRAY BEHANDELT WERDEN, UM EINE LANGE LEBENSDAUER DER WAFFE ZU GEWÄHRLEISTEN.**



## HOP-UP EINSTELLEN

1. Setzen Sie einen Inbusschlüssel in die Vorrichtung. Drehen Sie nun die Stellschraube mehr nach links oder rechts, bis Sie die perfekte Einstellung gefunden haben.

Hop-Up zu stark eingestellt

Hop-Up ideal eingestellt

Hop-Up zu schwach eingestellt

