

SICHERHEITSHINWEISE

Für eine sichere Handhabung lesen Sie die Anleitung vor dem Gebrauch sorgfältig durch und beachten Sie die Sicherheitshinweise!



Verwenden Sie nur hochwertige BB's. Benutzen Sie BB's niemals mehrfach.



Schauen Sie niemals direkt in den Lauf. Es können sich immer noch BB's darin befinden.



Zielen und schießen Sie niemals auf Menschen oder Tiere. Sichern Sie stets die Waffe.



Halten Sie die Waffe niemals seitlich. Durch das Hop-Up System können die BB's eine Kurve fliegen.



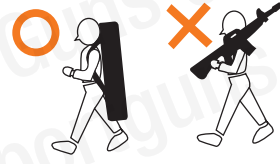
Zeigen Sie die Waffe niemals in der Öffentlichkeit. Ändern Sie niemals die Farbe der Waffe.



Schießen Sie nur auf einem abgegrenzten Gelände, auf dem keine unbeteiligten Personen getroffen werden können.



Halten Sie die Waffe immer in eine sichere Richtung! Es können sich auch ohne Magazin Kugeln in der Waffe befinden.



Führen Sie die Waffe ausschließlich gesichert, ungeladen und in einem verschlossenen Behältnis mit sich.

Die Firma German Sport Guns GmbH bestätigt hiermit, dass dieses Produkt in Übereinstimmung mit den derzeit in der EU geltenden Standards, Richtlinien oder Normen hergestellt und geprüft wurde. Für nähere Informationen, Sicherheits- und Zusatzhinweise sowie Datenblätter zum Download für dieses Produkt besuchen Sie unsere Homepage www.germansportguns.de.

G-S-G
PREMIUM BRANDS

Vertrieb:
German Sport Guns GmbH
Auf den Geeren 23
D-59469 Ense

info@germansportguns.de
www.germansportguns.de
Tel: +49 (0) 2938 | 97839-0



MPX

SIGSAUER®



BEDIENUNGSANLEITUNG



WARNHINWEISE

- Achtung: Dies ist kein Spielzeug
- Mindestalter: 18 Jahre
- Tragen Sie immer eine Schutzbrille.
- Schießen Sie nicht auf harte Oberflächen.
- Lesen Sie vor der Benutzung die Anleitung.
- Zeigen Sie die Waffe nicht in der Öffentlichkeit.



TECHNISCHE DATEN

Artikelnummer	AIR-S1-MPX226-E
System	Federdruck
Kaliber	6 mm BB
Magazinkapazität	500 Schuss
Energie	< 0,5 Joule

SICHERUNG

Die Sicherung befindet sich auf beiden Seiten oberhalb des Abzugs. Entsichern Sie die Waffe immer erst kurz vor der Schussabgabe.

Die Waffe ist gesichert, wenn sich der Sicherungshebel nach links gedreht ist. Die Waffe ist schussbereit, wenn der Sicherungshebel nach oben gedreht ist.

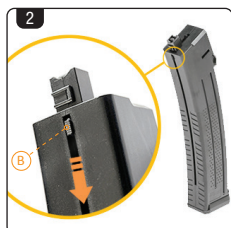
BETÄTIGEN SIE DEN ABZUG NICHT, WÄHREND SIE DIE SICHERUNG BEWEGEN.



GESICHERT



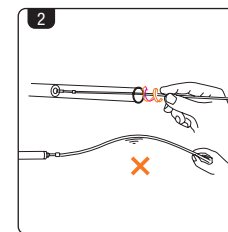
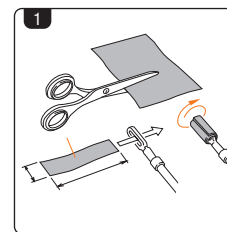
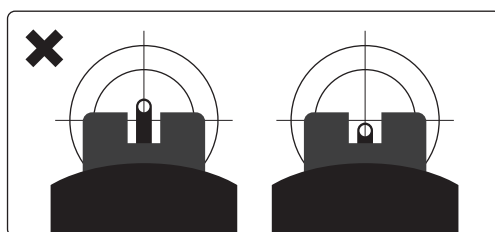
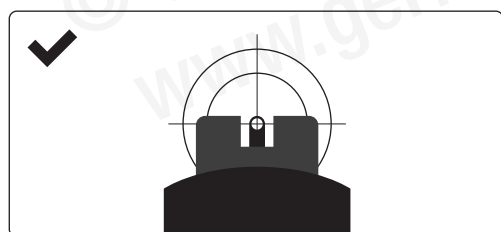
SCHUSSBEREIT



MAGAZIN LADEN

1. Einfüllklappe (A) oben an der Rückseite des Magazins öffnen, BBs einfüllen, bis der Vorratsbehälter voll ist, und die Klappe wieder schließen, bis sie einrastet.
2. Zubringer (B) an der Vorderseite des Magazins vollständig nach unten ziehen und festhalten (rastet nicht ein).
3. Magazin kippen, bis das Zuführrohr vollständig mit BBs gefüllt ist, anschließend den Zubringer loslassen. Das Magazin ist nun geladen.

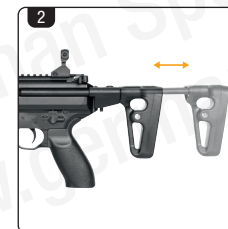
ACHTUNG: ÜBERLADEN SIE DAS MAGAZIN NICHT



REINIGUNG DER WAFFE

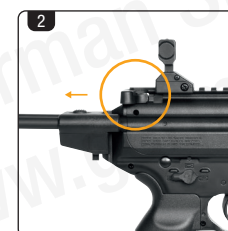
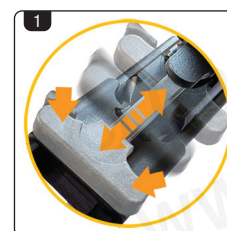
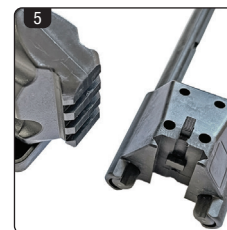
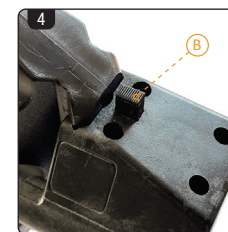
1. Schneiden Sie einen weichen Stoffstreifen passend auf 3 x 10 cm zurecht. Führen Sie ihn anschließend durch einen geeigneten Softair-Reinigungsstab aus Kunststoff und wickeln ihn in voller Länge herum.
2. Halten Sie den Stab mittig und führen Sie ihn mit einer Drehbewegung in den Lauf ein. Halten Sie den Stab so weit vorne wie möglich.

DIE WAFFE MUSS REGELMÄSSIG GEREINIGT WERDEN. ALLE BEWEGLICHEN TEILE SOLLTEN IN REGELMÄSSIGEN ABSTÄNDEN MIT SILIKON-SPRAY BEHANDELT WERDEN, UM EINE LANGE LEBENSDAUER DER WAFFE ZU GEWÄHRLEISTEN.



SCHAFT EINSTELLEN

1. Runden Knopf oben am Schaft (A) drücken, um die Verriegelung zu lösen.
2. Schaft in die gewünschte Richtung schieben oder ziehen, bis er in der nächsten Position einrastet.
3. Wird der Knopf gedrückt gehalten und der Schaft weiter nach hinten gezogen, kann er vollständig aus der Aufnahme herausgezogen werden. Zum Wiedereinsetzen Knopf drücken und Schaft wieder einschieben.
4. Zum vollständigen Entfernen Schaft ganz ausziehen und den quadratischen Knopf an der Unterseite der Schaftbasis (B) drücken.
5. Schaft vertikal von der Picatinny-Schiene abziehen bzw. zum Montieren wieder aufschieben und leicht bewegen, bis er einrastet.



SCHIESSEN

1. Mündung in eine sichere Richtung halten. Geladenes Magazin fest in den Magazinschacht einsetzen, bis es einrastet. Spannhebel („T“-Ladehebel) beidseitig greifen, vollständig nach hinten ziehen, bis ein Klick hörbar ist, und anschließend wieder nach vorne in die Ausgangsposition führen.
2. Gewehr auf das Ziel richten und den Sicherungs-/Feuerwahlhebel auf „Fire“ stellen. Abzug betätigen, um zu schießen. Wenn das Magazin leer ist, Magazinlöseknopf drücken, Magazin entnehmen und erneut mit BBs laden.

SICHERHEITSHINWEISE

Für eine sichere Handhabung lesen Sie die Anleitung vor dem Gebrauch sorgfältig durch und beachten Sie die Sicherheitshinweise!



Verwenden Sie nur hochwertige BB's. Benutzen Sie BB's niemals mehrfach.



Schauen Sie niemals direkt in den Lauf. Es können sich immer noch BB's darin befinden.



Zielen und schießen Sie niemals auf Menschen oder Tiere. Sichern Sie stets die Waffe.



Halten Sie die Waffe niemals seitlich. Durch das Hop-Up System können die BB's eine Kurve fliegen.



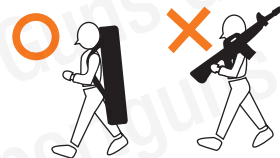
Zeigen Sie die Waffe niemals in der Öffentlichkeit. Ändern Sie niemals die Farbe der Waffe.



Schießen Sie nur auf einem abgegrenzten Gelände, auf dem keine unbeteiligten Personen getroffen werden können.



Halten Sie die Waffe immer in eine sichere Richtung! Es können sich auch ohne Magazin Kugeln in der Waffe befinden.



Führen Sie die Waffe ausschließlich gesichert, ungeladen und in einem verschlossenen Behältnis mit sich.

Die Firma German Sport Guns GmbH bestätigt hiermit, dass dieses Produkt in Übereinstimmung mit den derzeit in der EU geltenden Standards, Richtlinien oder Normen hergestellt und geprüft wurde. Für nähere Informationen, Sicherheits- und Zusatzhinweise sowie Datenblätter zum Download für dieses Produkt besuchen Sie unsere Homepage www.germansportguns.de.

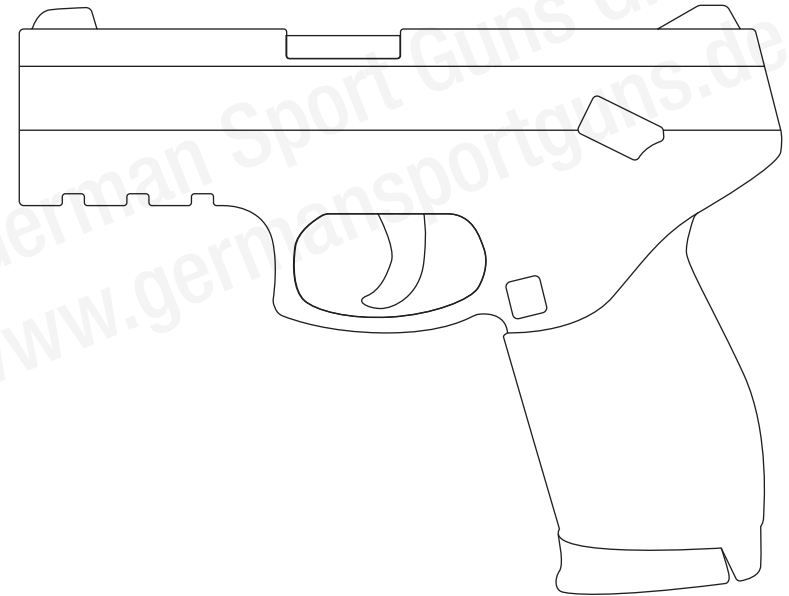
G-S-G
PREMIUM BRANDS

Vertrieb:
German Sport Guns GmbH
Auf den Geeren 23
D-59469 Ense

info@germansportguns.de
www.germansportguns.de
Tel: +49 (0) 2938 | 97839-0



FEDERDRUCK ALLGEMEINE BDA



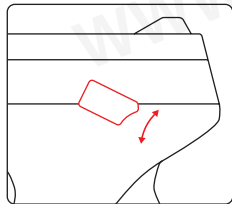
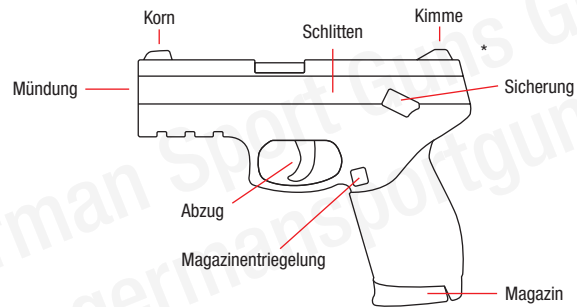
BEDIENUNGSANLEITUNG



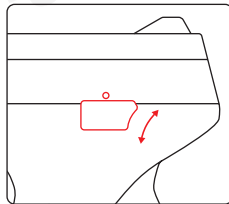
WARNHINWEISE

- Achtung: Dies ist kein Spielzeug
- Mindestalter: 18 Jahre
- Tragen Sie immer eine Schutzbrille.
- Schießen Sie nicht auf harte Oberflächen.
- Lesen Sie vor der Benutzung die Anleitung.
- Zeigen Sie die Waffe nicht in der Öffentlichkeit.

ANLEITUNG



GESICHERT



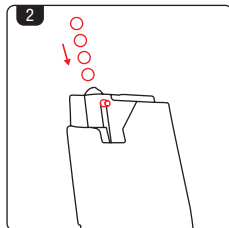
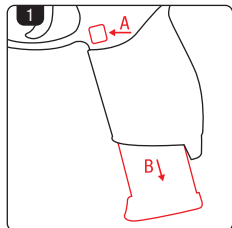
SCHUSSBEREIT

SICHERUNG *

Die Sicherung befindet sich oberhalb des Abzugs. Entsichern Sie die Waffe immer erst kurz vor der Schussabgabe.

Befindet sich die Sicherung in der Position S/SAFE ist die Waffe gesichert. Um die Waffe zu entsichern schieben Sie die Sicherung auf die Position F/FIRE/ Roter Punkt.

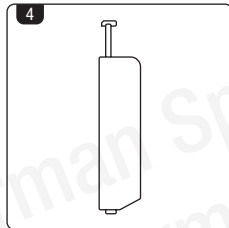
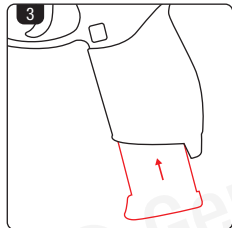
BETÄTIGEN SIE DEN ABZUG NICHT, WÄHREND SIE DIE SICHERUNG BEWEGEN.



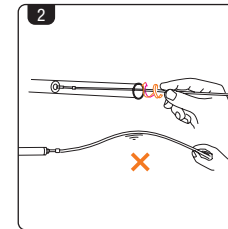
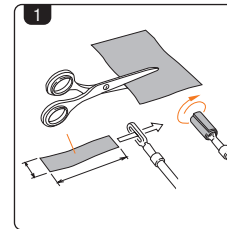
MAGAZIN UND WAFFE LADEN*

1. Drücken Sie den Magazinknopf (A) und ziehen Sie das Magazin nach unten heraus.
2. Füllen Sie das Magazin mit BBs. Drücken Sie dazu die BBs in die Füllöffnung.
3. Laden Sie das Magazin wieder in die Waffe bis es einrastet.
4. Sie können auch mithilfe eines Speedloaders das Magazin schneller laden (nicht im Lieferumfang enthalten). Befüllen Sie dafür den Speedloader vorab durch die Ladeöffnung mit den BBs und drücken dann anschließend die BBs nach und nach in die Füllöffnung des Magazins.

ACHTEN SIE DARAUF, DIE WAFFE VORHER ZU SICHERN. LASSEN SIE DAS MAGAZIN NIEMALS EINFACH AUS DER WAFFE FALLEN!



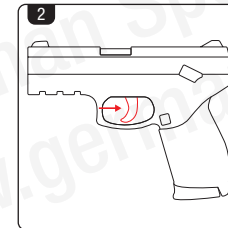
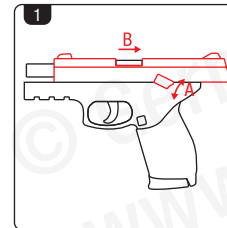
ANLEITUNG



REINIGUNG DER WAFFE

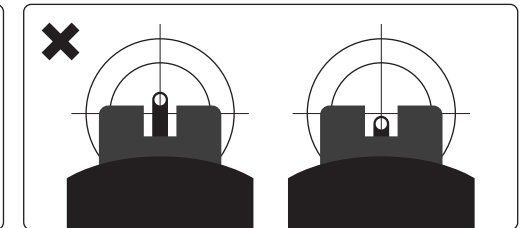
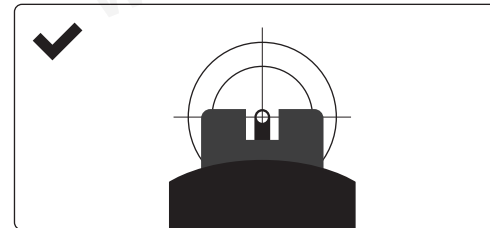
1. Schneiden Sie einen weichen Stoffstreifen passend auf 3 x 10 cm zurecht. Führen Sie ihn anschließend durch einen geeigneten Softair-Reinigungsstab aus Kunststoff und wickeln ihn in voller Länge herum.
2. Halten Sie den Stab mittig und führen Sie ihn mit einer Drehbewegung in den Lauf ein. Halten Sie den Stab so weit vorne wie möglich.

DIE WAFFE MUSS REGELMÄSSIG GEREINIGT WERDEN. ALLE BEWEGLICHEN TEILE SOLLTEN IN REGELMÄSSIGEN ABSTÄNDEN MIT SILIKON-SPRAY BEHANDELT WERDEN, UM EINE LANGE LEBENSDAUER DER WAFFE ZU GEWÄHRLEISTEN.



SCHIESSEN*

1. Entsichern Sie die Waffe (A). Ziehen Sie den Schlitten bis zum Ende zurück und lassen ihn los (B). So wird die Waffe gespannt.
2. Zielen Sie auf ein sicheres Ziel und betätigen Sie den Abzug.



EMPFOHLENES ZUBEHÖR



GSG-9 Sport Line BBs
Gewicht: 0,12 g
Kaliber: 6mm
Farbe: Gelb
Art.Nr.: 200037



GSG Koffer
Material: Kunststoff
Gewicht: 350 g
Farbe: Schwarz
Art.Nr.: 202598



Gürtelholster Universal
Material: Nylon
Farbe: Schwarz
Art.Nr.: 203066

**Diese Anleitung dient ausschließlich der allgemeinen Darstellung von Gewehren. Sämtliche Abbildungen, Darstellungen, Maße, Funktionen und Beschreibungen sind unverbindlich und beispielhaft. Abweichungen aufgrund von Modellvarianten, Ausstattungsunterschieden, technischen Änderungen oder produktionsbedingten Anpassungen sind jederzeit möglich. Maßgeblich ist ausschließlich das jeweils tatsächlich ausgelieferte Produkt. Aus den dargestellten Inhalten können keinerlei Ansprüche oder Rechtsansprüche abgeleitet werden.*