

## SICHERHEITSHINWEISE

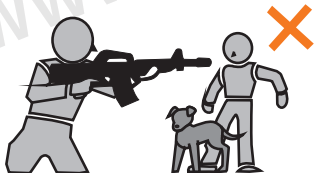
Für eine sichere Handhabung lesen Sie die Anleitung vor dem Gebrauch sorgfältig durch und beachten Sie die Sicherheitshinweise!



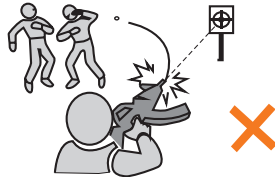
Verwenden Sie nur hochwertige BB's. Benutzen Sie BB's niemals mehrfach.



Schauen Sie niemals direkt in den Lauf. Es können sich immer noch BB's darin befinden.



Zielen und schießen Sie niemals auf Menschen oder Tiere. Sichern Sie stets die Waffe.



Halten Sie die Waffe niemals seitlich. Durch das Spin-Up System können die BB's eine Kurve fliegen.



Zeigen Sie die Waffe niemals in der Öffentlichkeit. Ändern Sie niemals die Farbe der Waffe.



Schießen Sie nur auf einem abgegrenzten Gelände, auf dem keine unbeteiligten Personen getroffen werden können.



Halten Sie die Waffe immer in eine sichere Richtung! Es können sich auch ohne Magazin Kugeln in der Waffe befinden.



Führen Sie die Waffe ausschließlich gesichert, ungeladen und in einem verschlossenen Behältnis mit sich.

**G-S-G**  
PREMIUM BRANDS

**Vertrieb:**  
German Sport Guns GmbH  
Auf den Geeren 23  
D-59469 Ense

info@germansportguns.de  
www.germansportguns.de  
Tel: +49 (0) 2938 | 97839-0

# ARES 308M



## BEDIENUNGSANLEITUNG



### WARNHINWEISE

- Achtung: Dies ist kein Spielzeug
- Mindestalter: 18 Jahre
- Tragen Sie immer eine Schutzbrille.
- Schießen Sie nicht auf harte Oberflächen.
- Lesen Sie vor der Benutzung die Anleitung.
- Zeigen Sie die Waffe nicht in der Öffentlichkeit.



GESICHERT



SCHUSSBEREIT

### SICHERUNG

Die Sicherung befindet sich oberhalb des Abzugs auf beiden Seiten. Entsichern Sie die Waffe immer erst kurz vor der Schussabgabe.

Befindet sich die Sicherung in der Position **SAFE** ist die Waffe gesichert. Um die Waffe zu entsichern schieben Sie die Sicherung auf die Position **FIRE**. Die Funktion **AUTO** ist in Deutschland nicht erhältlich.

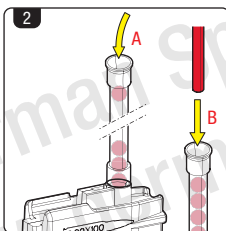
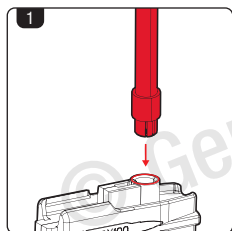
**BETÄTIGEN SIE DEN ABZUG NICHT, WÄHREND SIE DIE SICHERUNG BEWEGEN.**



### MAGAZIN ENTNEHMEN

1. Drücken Sie den Magazin Knopf neben dem Abzug.
2. Entnehmen Sie anschließend das Magazin.

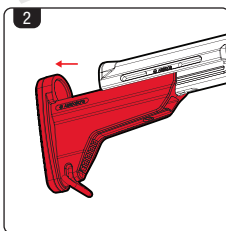
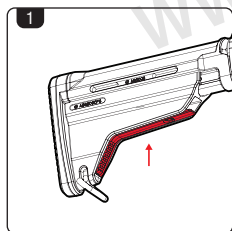
**ACHTEN SIE DARAUF, DIE WAFFE VORHER ZU SICHERN**



### MAGAZIN LADEN

1. Stecken Sie das Zuführungsrohr in das BB-Ausgangsrohr des Magazins.
2. Halten Sie das Zuführungsrohr fest und füllen Sie dies mit BBs bis das Rohr voll ist (A). Schieben Sie den Ladestab in das Zuführungsrohr und drücken Sie die BBs in das Magazin (B).

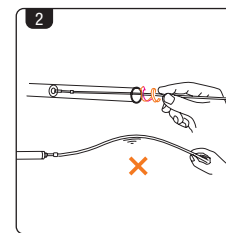
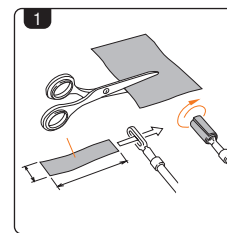
**ACHTUNG: ÜBERLADEN SIE DAS MAGAZIN NICHT**



### SCHAFT ANPASSEN

1. Drücken Sie den Hebel, um die Position einzustellen.
2. Ziehen Sie den Schaft in die für Sie passende Position, halten Sie den Hebel dabei gedrückt.

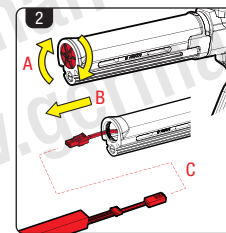
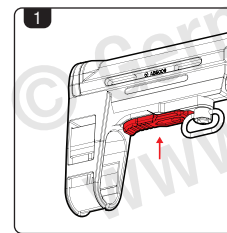
**ACHTEN SIE DARAUF, DIE WAFFE VORHER ZU SICHERN**



### REINIGUNG DER WAFFE

1. Schneiden Sie einen Stoffstreifen passend auf 3 x 10 cm zurecht. Führen Sie ihn anschließend durch den Reinigungstab und wickeln ihn in voller Länge um.
2. Halten Sie den Stab mittig und führen Sie mit einer Drehbewegung in den Lauf ein. Halten Sie den Stab so weit vorne wie möglich.

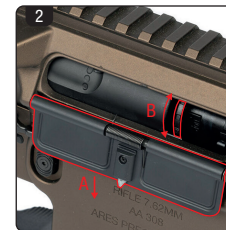
**DIE WAFFE MUSS REGELMÄSSIG GEREINIGT WERDEN. ALLE BEWEGLICHEN TEILE SOLLTEN IN REGELMÄSSIGEN ABSTÄNDEN MIT SILIKON-SPRAY BEHANDELT WERDEN, UM EINE LANGE LEBENSDAUER DER WAFFE ZU GEWÄHRLEISTEN.**



### BATTERIE INSTALLIEREN

1. Drücken Sie den Knopf auf der Unterseite des Schafts um diesen anschließend abzunehmen.
2. Lösen Sie die Batterieabdeckung (A) und nehmen die Vorrichtung heraus (B). Schließen Sie anschließend die Batterie an die Vorrichtung an (C).

**UM EIN ENTLEREEN DER BATTERIE ZU VERHINDERN, MUSS DIE BATTERIE NACH GEBRAUCH GETRENNT VON DER LUFTDRUCKPISTOLE GELAGERT WERDEN.**



### HOP-UP EINSTELLEN

1. Ziehen Sie den Ladegriff bis nach ganz hinten.
2. Die Abdeckhaube sollte jetzt aufgeklappt sein. Drehen Sie jetzt das Rad nach oben für mehr Hop-Up und nach unten für weniger.

Hop-Up zu stark eingestellt

Hop-Up ideal eingestellt

Hop-Up zu schwach eingestellt

