

Für eine sichere Handhabung lesen Sie die Anleitung vor dem Gebrauch sorgfältig durch und beachten Sie die Sicherheitshinweise!



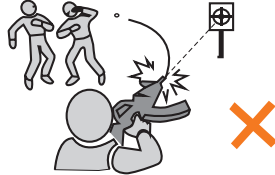
Verwenden Sie nur hochwertige BB's. Benutzen Sie BB's niemals mehrfach.



Schauen Sie niemals direkt in den Lauf. Es können sich immer noch BB's darin befinden.



Zielen und schießen Sie niemals auf Menschen oder Tiere. Sichern Sie stets die Waffe.



Halten Sie die Waffe niemals seitlich. Durch das Spin-Up System können die BB's eine Kurve fliegen.



Zeigen Sie die Waffe niemals in der Öffentlichkeit. Ändern Sie niemals die Farbe der Waffe.



Schießen Sie nur auf einem abgegrenzten Gelände, auf dem keine unbeteiligten Personen getroffen werden können.



Halten Sie die Waffe immer in eine sichere Richtung! Es können sich auch ohne Magazin Kugeln in der Waffe befinden.



Führen Sie die Waffe ausschließlich gesichert, ungeladen und in einem verschlossenen Behältnis mit sich.

G-S-G
PREMIUM BRANDS

Vertrieb:
German Sport Guns GmbH
Auf den Geeren 23
D-59469 Ense

info@germansportguns.de
www.germansportguns.de
Tel: +49 (0) 2938 | 97839-0



ČESKÁ ZBROJOVKA
SINCE 1936



BEDIENUNGSANLEITUNG



WARNHINWEISE

- Achtung: Dies ist kein Spielzeug
- Mindestalter: 18 Jahre
- Tragen Sie immer eine Schutzbrille.
- Schießen Sie nicht auf harte Oberflächen.
- Lesen Sie vor der Benutzung die Anleitung.
- Zeigen Sie die Waffe nicht in der Öffentlichkeit.



TECHNISCHE DATEN

System	CO ₂ Blow Back
Kaliber	6 mm
Munitionstyp	BBs
Magazinkapazität	25 Schuss
Abzug	Double-Action
Gewicht	930 g
Länge	223 mm
Energie	< 1,3 Joule
Artikelnummer	18943, 19600

SICHERUNG

Entsichern Sie die Waffe immer erst kurz vor der Schussabgabe.

Verdeckt die Sicherung den roten Punkt, ist diese gesichert. Um die Waffe schussbereit zu machen, drücken Sie die Sicherung runter, sodass der rote Punkt sichtbar wird.

BETÄTIGEN SIE DEN ABZUG NICHT, WÄHREND SIE DIE SICHERUNG BEWEGEN.



GESICHERT

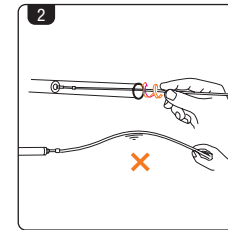
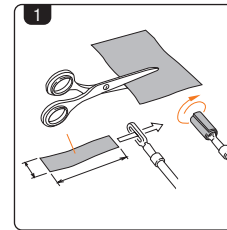
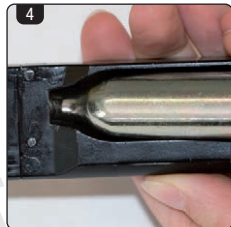
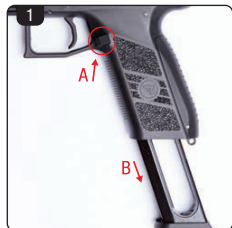


SCHUSSBEREIT

CO₂ KAPSEL EINSETZEN & MAGAZIN LADEN

1. Drücken Sie den Magazinriegelungsknopf (A), um das Magazin (B) aus der Waffe zu entnehmen.
2. Drücken Sie mit einem spitzen Hilfsmittel auf die eingezeichnete markierte Stelle auf der Unterseite des Magazins, um die Abdeckung zu entfernen.
3. Lösen Sie die Schraube am unteren Rand des Magazins mit einem Innensechskantschlüssel.
4. Setzen Sie die CO₂-Kartusche in das Magazin ein und aktivieren Sie mittels des Festziehens der Schraube durch den Innensechskantschlüssel die Kartusche. Die Abdeckung des Magazins können Sie wieder auf das Magazin schieben.
5. Ziehen Sie den Magazinhalter komplett nach unten, befüllen Sie das Magazin mit 25 6mm BBs und lassen Sie anschließend den Magazinhalter wieder los. Setzen Sie das Magazin wieder in die Pistole ein.

ACHTEN SIE DARAUF, DIE WAFFE VORHER ZU SICHERN



REINIGUNG DER WAFFE

1. Schneiden Sie einen Stoffstreifen passend auf 3 x 10 cm zurecht. Führen Sie ihn anschließend durch den Reinigungstab und wickeln ihn in voller Länge um.
2. Halten Sie den Stab mittig und führen Sie ihn mit einer Drehbewegung in den Lauf ein. Halten Sie den Stab so weit vorne wie möglich.

DIE WAFFE MUSS REGELMÄSSIG GEREINIGT WERDEN. ALLE BEWEGLICHEN TEILE SOLLTEN IN REGELMÄSSIGEN ABSTÄNDEN MIT SILIKON-SPRAY BEHANDELT WERDEN, UM EINE LANGE LEBENSDAUER DER WAFFE ZU GEWÄHRLEISTEN.



SCHIESSEN

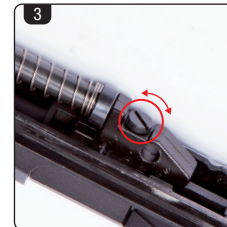
1. Entsichern Sie die Waffe, wie im Schritt „SICHERUNG“ beschreiben wurde.
2. Ziehen Sie den Schritten zurück und betätigen Sie nun den Abzug, um den Schuss abzugeben.

ACHTUNG: ZIELEN SIE NIEMALS AUF MENSCHEN ODER TIERE. VON HARTEN GEGENSTÄNDEN KANN DAS BB ZURÜCKPRALLEN.



HOP-UP EINSTELLEN

1. Entfernen Sie das Magazin und ziehen Sie den Schritten bis zur kleinsten Einkerbung nach hinten.
2. Während Sie den Schritten festhalten, drücken Sie mit einem dünnen Hilfsmittel den Zerlege-Hebel heraus.
3. Entfernen Sie nun den Schritten, indem Sie ihn nach vorne abziehen. Drehen Sie den Regler schrittweise gegen oder im Uhrzeigersinn und geben Sie ein oder zwei Schüsse ab, um das Ergebnis zu sehen. Fahren Sie mit der Einstellung fort, bis die BBs gerade / waagrecht fliegen.



Hop-Up zu stark eingestellt

Hop-Up ideal eingestellt

Hop-Up zu schwach eingestellt



OPTIC READY

1. Richten Sie Ihre Red Dot Gewindebohrungen mit den Löchern auf der Rückenplatte aus.
2. Montieren Sie das Red Dot mit den Schrauben von oben. Achten Sie darauf, dass Sie die Schrauben nicht zu fest anziehen, da dies die Rückplatte oder das Red Dot beschädigen könnte.

HINWEIS: NUR BEI 19600 MÖGLICH!